



BERGSSTATEN

KUNGÖRELSE

1(1)

2010-05-03

BS 200-281-2010

Post- och Inrikes Tidningar
Dalarnas Tidningar
Dalademokraten

**Kungörelse av ansökan om undersökningstillstånd enligt minerallagen
för område i Siljansringen i Dalarnas län**

AB Igrene har ansökt om undersökningstillstånd enligt minerallagen avseende förekomster av gas och olja för området Siljansringen Stumsnäs i Rättviks kommun. Området omfattar 40 567 hektar

Beslut i frågan om det ansökta tillståndet skall beviljas beräknas till tidigast den 14 juni 2010.

Ansökningshandlingarna finns tillgängliga hos Bergsstaten, Falukontoret, tel. 023-255 05, och hos länsstyrelsen och Rättviks kommun. Ansökan med karta över området finns även på www.bergsstaten.se.

Falun den 3 maj 2010
BERGSSTATEN



AB IGRENE
Ren energi från jordens inre

Mora den 4 mars 2010

Bergsstaten
Slaggatan 13
791 71 Falun

BERGSSTATEN	
Ink	2010 -03- 05
Dnr	
BS	200-281-2010

Ansökan om undersökningstillstånd för ett utökat område av Siljansringen

reg mnr 7/4

Med hänvisning till våra tidigare erhållna undersökningstillstånd med avseende på gasformiga kolväten och olja vill jag med detta brev ansöka om undersökningstillstånd för ytterligare ett område.

Ansökan avser undersökningstillstånd med avseende på gasformiga kolväten och olja.

Vidare handlar det om det område som på bifogade berggrundskarta angetts med svart kantfärg och som direkt gränsar till våra tidigare koncessionsområden i den östra delen av Siljansringen enligt bifogade illustration å "inmutningskarta".

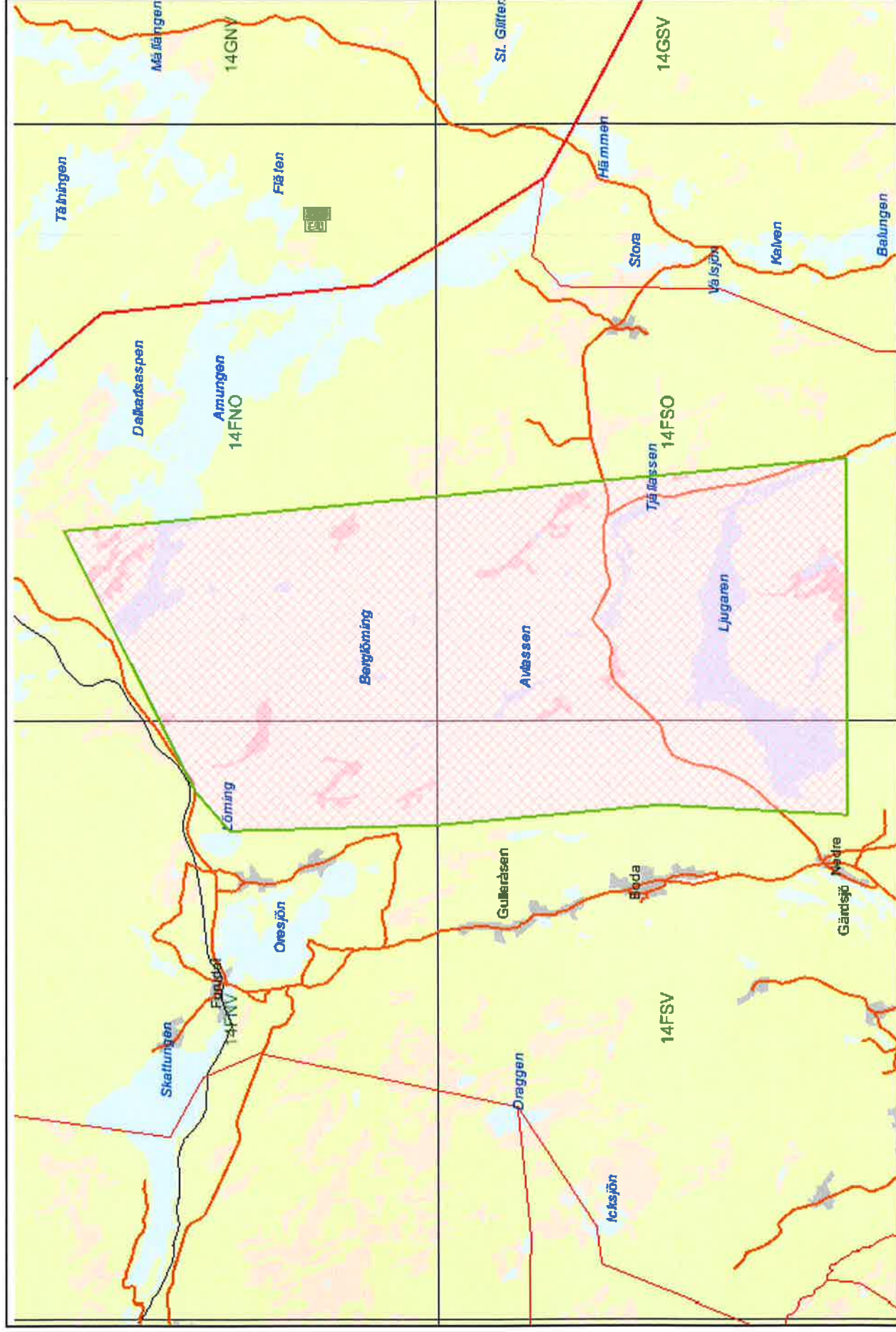
Vi kommer snarast att inge en detaljering av ansökan med angivande av koordinater mm.

Med bästa hälsning

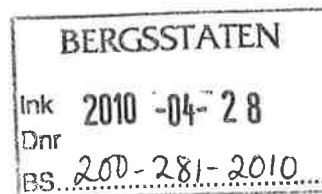

Mats Budh
ordförande

Siljansringen-Stumsnäs, areal 40566,77 ha

Skala: 1:225000



Mora den 25 april 2010



Till
Bergsstaten
Slaggatan 13
791 71 Falun

Härmed ansöker vi om undersökningstillstånd enligt minerallagen på grundval av följande uppgifter.

Sökandens namn, adress och telefonnummer	
AB Igrene, Skålmyrsvägen 36, 792 50 Mora 0250-15837	
Siljansringen 200-281-2010 Stumsnäs	Rättviks kommun

Fö
ri

Ansökan avser följande koncessionsmineral
Gasformiga kolväten samt olja

Om ansökan avser något eller några av de koncessionsmineral som anges i 1 kap. 1 § 1 och 2 minerallagen kommer undersökningstillståndet, om det beviljas, att omfatta samtliga mineral som anges där om inte sökanden begär annat.

Vilken anledning finns att anta att en undersökning kan leda till fynd av koncessionsmineral?
Se tidigare ingivna handlingar

Områdets avgränsning		
Hörpunkt nr	x- koordinat meter	y-koordinat meter
1		
2		
3		
4		
5		
6		
7		
8		

Området bör avgränsas av räta linjer. Hömpunkterna numreras löpande medsols. Deras x- och y-koordinater anges i rikets nät.
Koordinaterna kan alternativt redovisas i en särskild bilaga.

Kartblad: En översiktskarta, där området inritats, bifogas.
Formatet bör vara A4 eller A3. Kartbladets beteckning anges, till exempel 23H SO.

Områdets storlek, hektar med två decimaler	Undersökningsavgift, kronor	Undersökningsavgiften är 20 kronor för varje påbörjat hektar. Avgiften skall betalas i förskott och senast en månad efter ansökningsdagen.
40.566,77	81.134 SEK	

Ansökningsavgift skall dessutom betalas av sökanden. Den skall betalas omedelbart, d.v.s. samtidigt med att ansökan lämnas in. Ansökningsavgiften är 500 kronor per påbörjat område om 2000 hektar.

Blanketten används för andra ansökningar än avseende alunskiffer, olja, gas och diamant.

Samtliga berörda fastigheter skall redovisas noggrant, liksom fastigheternas ägare enligt inskrivningsmyndighetens register samt ägarnas adresser. Även andra berörda sakägare skall redovisas med namn och adress. Uppgifterna kan alternativt redovisas i en särskild bilaga.

Berörda fastigheter, fastighetsägare och andra sakägare		
Fastighets registerbeteckning	Ägare enligt lagfart	Adress

En karta med aktuell fastighetsindelning bifogas i två exemplar. På kartan har det ansökta undersökningsområdet inritats.

Lämplig skala är oftast 1:10 000. Annan skala får väljas om kartformatet därigenom blir hanterligare och väsentlig information inte går förlorad. Kartan skall vara undertecknad av den som ansvarar för upprättandet.

Inom det ansökta undersökningsområdet finns:	<i>Om ett skyddat område finns bör områdets namn i förekommande fall anges, alternativt endast Ja. Om ett skyddat område inte finns anges Nej.</i>
Nationalpark eller område som en statlig myndighet hos regeringen har begärt skall avsättas till nationalpark	Nej
Naturreservat med föreskrifter som i något avseende kan gälla undersökningsarbete	Nej
Kulturresevat med föreskrifter som i något avseende kan gälla undersökningsarbete	Nej
Natura 2000-område enligt reglerna i 7 kap. 28a – 29b §§ miljöbalken (1998:808)	Nej
Område inom 200 meter från skyddsobjekt enligt lagen (1990:217) om skydd för samhällsviktiga anläggningar	Nej
Kyrkogård eller annan begravningsplats	Nej
Så kallat obrutet fjällområde enligt 4 kap. 5 § miljöbalken	Nej
Område inom 30 meter från allmän väg enligt fastställd arbetsplan eller 30 meter från järnväg eller kanal för allmän trafik eller 30 meter från allmän flygplats	Ja
Område inom 200 meter från bostadsbyggnad	Ja
Område inom 200 meter från kyrka, annan samlingslokal, undervisningsanstalt, hotell eller pensionat, eller inom 200 meter från vårdanstalt, elevhem eller liknande inrättning om den är avsedd för mer än 50 personer	Ja
Område inom 200 meter från elektrisk kraftstation eller industriell anläggning	Nej
Område med detaljplan eller områdesbestämmelser enligt plan- och bygglagen (1987:10)	Ja
Militärt skyddsområde – enligt bilagan till förordningen (1990:1334) om skydd för samhällsviktiga anläggningar	Nej
Raketskjutfältet Esrange i Kiruna kommun	Nej
Andra undersökningstillstånd eller bearbetningskoncessioner enligt minerallagen eller lagen om vissa torvfyndigheter (1985:620)	Nej
Område med förbudsår enligt 2 kap. 9 § minerallagen	Nej

De planerade undersökningarnas inverkan på allmänna och enskilda intressen samt de åtgärder som, enligt sökandens uppfattning, behövs för att skydda allmänna intressen eller enskild rätt

Beskrivning

Uppgifterna kan alternativt redovisas i en särskild bilaga

Se tidigare ingiven Arbetsplan

Kontaktperson hos sökanden

Om sökanden är en juridisk person skall kontaktperson uppges med namn, adress och telefonnummer.

Namn Mats Budh	Adress Smultronstigen 11, 792 52 Mora	Telefonnummer 070-650 62 26 0250-15256
--------------------------	---	--

Sökandens underskrift/ Sökandenas underskrifter:

Namnteckning/ -ar	Namnförtydligande
	Mats Budh
	Sören Hedberg

*Om sökanden är en juridisk person skall **registreringsbevis** företes. Av **registreringsbeviset** eller av **fullmakt** som bifogas skall framgå behörigheten att företräda den juridiska personen.*

Bergsstatens adresser m.m.

PlusGiro: 6 19 83-3 Bankgiro: 5803-4174 E-post: mineinspect@bergsstaten.se Webbplats: www.bergsstaten.se	<u>Huvudkontor</u> Varvgatan 41 972 32 LULEÅ Telefon: 0920-23 79 00 Fax: 0920-695 07	<u>Lokalkontor</u> Slaggatan 13 791 71 FALUN Telefon: 023-255 05 Fax: 023-640 63
---	--	--

Ansökningar om undersökningstillstånd inom Norrbottens, Västerbottens, Jämtlands eller Västernorrlands län inlämnas lämpligen till kontoret i Luleå.

Ansökningar om undersökningstillstånd för övriga områden i Sverige inlämnas lämpligen till kontoret i Falun.